



**КОМИТЕТ ИМУЩЕСТВЕННЫХ ОТНОШЕНИЙ
АДМИНИСТРАЦИИ ПЕРМСКОГО МУНИЦИПАЛЬНОГО ОКРУГА**

РЕШЕНИЕ

о размещении объектов № 616

Пермский край
Пермский округ

19.03.2024

Комитет имущественных отношений администрации Пермского муниципального округа разрешает Публичному акционерному обществу «Россети Урал» (ИНН 6671163413, ОГРН 1056604000970, почтовый адрес: 620026, г. Екатеринбург, ул. Мамина Сибиряка, д. 140)

размещение объекта: «Строительство участка ВЛ 0,4 кВ от ближайшей опоры ВЛ 0,4 кВ от ТП-7677, установка оборудования учета э/э на опоре ВЛ 0,4 кВ для электроснабжения малоэтажной жилой застройки по адресу: Пермский край, Пермский район, д. Кондратово, СНТ Лесной, уч. 223а (кад. номер зем. участка 59:32:3410008:361)»

на землях государственная собственность на которые не разграничена

на срок бессрочно

Местоположение: Пермский край, Пермский муниципальный округ, д. Кондратово

Приложение: схема предполагаемых к использованию земель или земельных участков.

Особые условия использования:

1) При установке опор электросетевого хозяйства учесть параметры ширины проезда улично-дорожной сети, во избежание сужения полосы отвода дороги. Установить опоры на расстоянии не более 2 метров от границ земельного участка.

2) При условии получения разрешения на производство земляных работ.

Заместитель председателя комитета



(подпись, печать)

М.В. Королева

СХЕМА предполагаемых к использованию земель или части земельного участка

Объект: Строительство участка ВЛ 0,4 кВ от ближайшей опоры ВЛ 0,4 кВ от ПП-7677, установка оборудования учета з/э на опоре ВЛ 0,4 кВ для электроснабжения малоэтажной жилой застройки по адресу: Пермский край, Пермский район, д. Кондратово, СНТ Лесной, уч. 223а (кад. номер зем. участка 59:32:3410008:361)

Местоположение: Российская Федерация, Пермский край, Пермский муниципальный округ, д. Кондратово

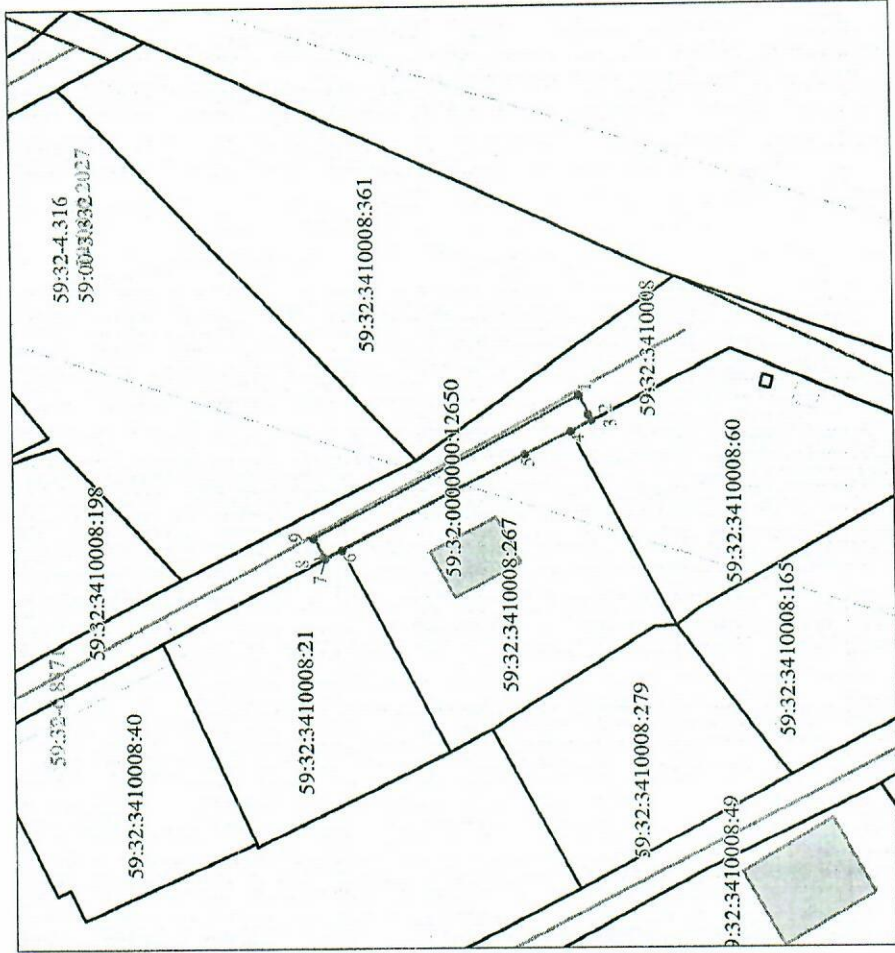
Площадь земель или части земельного участка: 69 кв.м.

Категория земель: земли населенных пунктов

Вид разрешенного использования (при наличии): -

Обозначение характерных точек границы	Координаты, м		
	X	Y	Z
1	515284.25	2222155.05	3
2	515283.31	2222153.28	
3	515283.01	2222152.69	
4	515284.98	2222151.73	
5	515289.42	2222149.55	
6	515307.04	2222140.42	
7	515308.73	2222139.54	
8	515308.84	2222139.76	
9	515309.78	2222141.53	
1	515284.25	2222155.05	

Система координат: МСК-59 (зона2)



Масштаб 1:500

Границы кадастрового квартала	59:15:1030101
Номер кадастрового квартала	59:15:1030101:4
Надпись кадастрового номера земельного участка	59:15:4:25

Границы испрашиваемого земельного участка (части земельного участка)	
Граница существующих земельных участков, учтенных в ЕГРН	
Граница охранной зоны	
Граница существующих объектов капитального строительства, учтенных в ЕГРН	

Описание границ смежных землепользователей:

- От т3 до т4 – земельный участок 59:32:3410008:60
- От т4 до т6 – земельный участок 59:32:3410008:267
- От т6 до т7 – земельный участок 59:32:3410008:21
- От т7 до т3 – земельный участок 59:32:0000000:12650

Условные обозначения: